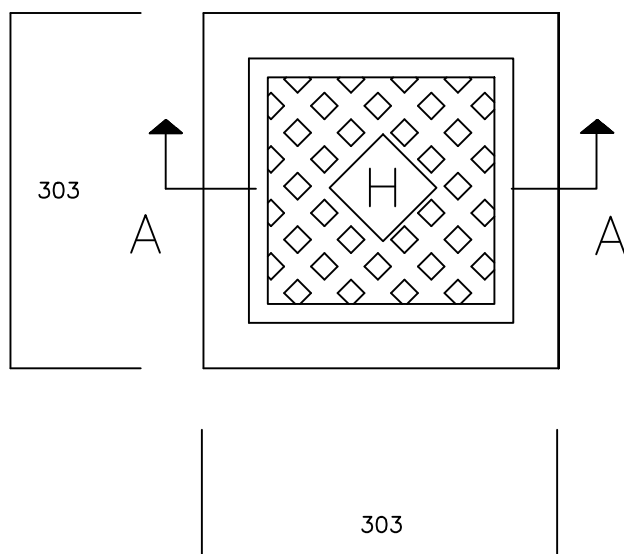
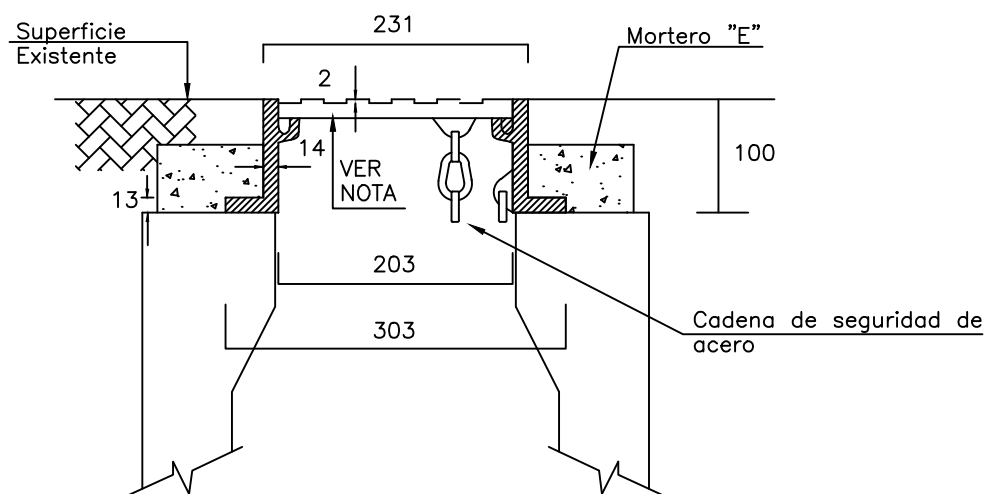


## VISTA DE LA TAPA



## CORTE A-A



### NOTAS:

- Todas las medidas están expresadas en milímetros
- El material del marco y la tapa sera de fundición dúctil.
- Deberá resistir una carga de ensayo de 250 KN segun norma EN 124.

 <p><b>aguas</b> Provinciales de Santa Fe Dirección de Infraestructura</p>	DISTRITO /SERVICIO:			<b>A G U A</b>	
	DESCRIPCION:				
	<b>CAJA DE HIDRANTE</b>				
	PLANO: <b>P L A N O T I P O</b>				
	REEMPLAZADO POR:		REEMPLAZA A:		
	DIRECTOR :		JEFE AREA:		FECHA: SET /98
Ing. Osvaldo CASELLA		Ing. Juan Carlos BOURGES		ESCALA:	
DIBUJO:	PROYECTO:	REVISION:	A-05-1		
N. ALVAREZ			PLANO N°		